

En Carreiles protegemos el patrimonio del territorio



Proyecto de Interconexión Carreiles a 230 mil voltios

Una obra de transmisión de energía eléctrica a alto voltaje conformada por la nueva **subestación Carreiles y su línea de transmisión**, entre las veredas Puente Iglesias de Fredonia y Cauca de Jericó.



ISA INTERCOLOMBIA se convierte en **ISA ENERGÍA**



Cada paso cuenta: progreso de Carreiles a 230 mil voltios



Así será el **uso de drones** durante la construcción de Carreiles



Convivamos de manera segura con la infraestructura eléctrica de Carreiles

ISA INTERCOLOMBIA
se convierte en

ISA ENERGÍA



A partir de este 2026, ISA INTERCOLOMBIA evoluciona su marca y **ahora nos presentamos como ISA ENERGÍA**. Con este cambio unificamos la identidad de todas las empresas de ISA en la región, fortalecemos nuestra presencia en el sector y consolidamos una imagen más clara y moderna.



Aunque cambia la forma en que nos presentamos, **lo esencial sigue igual y nuestra razón social es Intercolombia S.A. E.S.P.**, no cambia la empresa, ni nuestras responsabilidades con las comunidades. Esta evolución reafirma nuestro compromiso con una operación cada vez más eficiente, robusta y confiable.

ISA ENERGÍA representa una sola voz y el propósito compartido de impulsar el desarrollo sostenible y seguir construyendo relaciones de confianza en los territorios. Bajo esta identidad global, continuaremos trabajando de manera cercana y transparente, fortaleciendo nuestra presencia en Colombia y reafirmando nuestro propósito de liderar la movilización de la transición energética en el país.

En Carrieles protegemos el

patrimonio del territorio



Actividades de rescate arqueológico

En las actividades de rescate y prospección arqueológica en la subestación y los sitios de torre encontramos 25 mil fragmentos cerámicos y 1.200 elementos líticos que estamos analizando y nos ayudarán a contar la historia de los grupos humanos que habitaron el territorio.

Estos hallazgos surgen de la implementación de nuestro Programa de Arqueología Preventiva, el cual nos orienta en la protección del patrimonio arqueológico del área de influencia del proyecto. Este programa fue aprobado por el Instituto Colombiano de Antropología e Historia-ICANH a través de las resoluciones 2049 de 2022 y 0149 de 2025.



Rescate Arqueológico a través de excavación estratigráfica controlada

Hemos adelantado las fases de registro, diagnóstico y prospección. Actualmente, estamos en las actividades de rescate y monitoreo arqueológico en todos los lugares donde se ubican las torres, la subestación y las áreas complementarias.

Muestra de elementos cerámicos recuperados



Construimos un diálogo sobre el patrimonio arqueológico

En el marco de nuestro Programa de Arqueología Preventiva hemos consolidado una red de participación. Líderes comunitarios y autoridades locales nos han acompañado en recorridos técnicos y encuentros de diálogo con un objetivo común: salvaguardar la historia del territorio.

Estos espacios garantizan que la gestión del patrimonio arqueológico se realice de manera abierta y conjunta, permitiendo que la comunidad sea testigo y protagonista de la preservación cultural en cada etapa del proyecto.



Javier Moreno Penagos
Integrante Vigías del Patrimonio Poblano, Fredonia

“Me parece muy importante que la empresa venga y rinda una comunicación sobre qué están haciendo, cómo lo están haciendo y para donde van para que nosotros estemos pendientes”.

“ISA Energía ha estado muy atento, ha estado trabajando con nosotros de la mano para que no se vulneren los derechos del patrimonio arqueológico, la experiencia trabajando en el proyecto ha sido muy bonita y la experiencia como Vigías del Patrimonio ha sido también muy enriquecedora”.



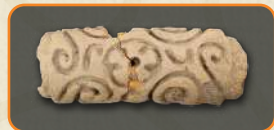
Anibal Parra
Integrante Vigías del Patrimonio Poblano, Fredonia



Miguel Murillo
Arqueólogo
ISA Energía

“Hemos llevado un proceso transparente con la participación de la comunidad, los Vigías del Patrimonio y el ICANH. También hemos compartido los avances para que al final, el diálogo que logremos construir y la interpretación de los resultados nos cuenten sobre la historia del territorio y cómo podemos integrarla a la vida actual de las personas”.

Conoce el paso a paso del Programa de Arqueología Preventiva



01 Prospección arqueológica de los sitios de torre y la subestación

Realizamos muestreos de los lugares de intervención a través de la creación de unos agujeros pequeños (sondeos arqueológicos) que nos permiten evaluar el potencial arqueológico de cada sitio a intervenir por el proyecto.

02 Rescate

Es el proceso recuperación científica de los elementos arqueológicos que encontremos antes de las actividades de la obra civil.

03 Monitoreo

Es el seguimiento que hacen nuestros profesionales de arqueología a todo el movimiento de tierra que se realice durante la construcción.

04 Divulgación

Cuando terminemos la obra y tengamos los resultados finales, comunicaremos los hallazgos y donde se conservarán.

Cada paso cuenta: progreso de Carrieles

a 230 mil voltios



Actividades de prearmado de torres en la vereda Puente Iglesias de Fredonia

Cada vez estamos más cerca de alcanzar nuestra meta de fortalecer el servicio de energía eléctrica en el suroeste de Antioquia. Con responsabilidad, respeto y transparencia avanzamos en la construcción del proyecto.

Queremos que conozcas cada paso que damos, a continuación, te contamos los avances más relevantes:

Avances técnicos Construcción del proyecto

Realizamos el proceso de **excavación, cimentación y montaje de 11** de las 12 torres que tiene el proyecto.



Torre 6, vereda Puente Iglesias de Fredonia



Adecuación del terreno de la subestación Carrieles

Avanzamos con las actividades de adecuación del terreno y la **construcción de las cimentaciones para las estructuras**, los equipos técnicos y el edificio de control de la Subestación.

Para el desarrollo de estas labores hemos ingresado los materiales con todos los protocolos de orden y seguridad.

Físico o abiótico Agua, aire, suelo y ruido ambiental

Completamos el monitoreo de agua en temporada seca en la vereda Puente Iglesias

En el manantial del predio La Soledad, los resultados son positivos y el agua mantiene buenas condiciones según los parámetros establecidos por la norma para la medición. Para asegurar su preservación realizamos el cerramiento del área e instalamos señalética de protección.



Actividades de monitoreo de agua en el manantial, vereda Puente Iglesias, Fredonia

Debido a factores climáticos e hidrológicos de la temporada, la medición actual del río Cauca muestra una calificación desfavorable respecto al periodo anterior.



Río Cauca, vereda Puente Iglesias de Fredonia

Recuerda que para las actividades del proyecto no utilizamos fuentes hídricas del territorio y tampoco generamos impactos en el caudal del río, estas mediciones se realizan por solicitud de la Autoridad Nacional de Licencias Ambientales-ANLA.

Biótico

Flora, fauna y ecosistemas

Fauna

En las actividades de ahuyentamiento, rescate y reubicación, ahuyentamos 30 especies y rescatamos 3.

Recuerda que cuando los animales no lograron salir durante las actividades de ahuyentamiento hacemos rescate mediante su captura segura y controlada y los reubicamos en un sitio adecuado dentro del área de influencia con características similares a su hábitat original.



Flora

Rescatamos y reubicamos 319 especies vegetales.



Las especies rescatadas se llevan a nuestro vivero para hidratación, limpieza y marcaje. Después las trasladamos al sitio de reubicación que cuenta con condiciones similares a su ubicación inicial para garantizar su supervivencia.

Avanzamos con nuestro Programa de

fortalecimiento comunitario



Actividad de diagnóstico para el programa de fortalecimiento con la junta de acción comunal de Cauca, sector La Sorga en Jericó

Este proceso brinda acompañamiento y asesoría técnica adaptada a las necesidades particulares de las juntas de acción comunal de nuestras veredas de influencia (Puente Iglesias y Cauca) y a la mesa ambiental de Fredonia.

A la fecha hemos realizado dieciséis actividades con las organizaciones participantes:

Tres diagnósticos (uno por organización), **tres jornadas pedagógicas, siete capacitaciones y tres asesorías** en diferentes temas de interés para cada una de las entidades participantes.



Actividad de diagnóstico para el programa de fortalecimiento con la junta de acción comunal de Puente Iglesias en Fredonia.

Con estas acciones, buscamos que las Juntas de Acción Comunal y la Mesa Ambiental se sigan consolidando como actores clave para el desarrollo de su territorio.

Así será el uso de drones durante la construcción

de Carrieles



Torre del proyecto en la vereda Puente Iglesias de Fredonia.

Para la instalación o tendido de los cables que conducirán la energía a través de las torres usaremos drones. Con esta metodología reduciremos los impactos al medio ambiente mientras avanzamos en la obra.

A continuación, te presentamos la información más relevante sobre el uso de drones en el proyecto:

01

El área en la que se realizará el vuelo de los drones comprende la **zona de servidumbre** a lo largo de toda la línea de transmisión.

Recuerda que la franja de servidumbre son **16 metros a lado y lado** de la línea de transmisión.

02

Los vuelos se realizarán entre las **7:00 a.m. y las 5:00 p.m. durante dos meses, desde el 20 de abril hasta el 20 de junio de 2026.**

03

Los profesionales y los equipos que usaremos para esta actividad cumplen con todos los requisitos establecidos en el **Reglamento Aeronáutico de Colombia-RAC 100 de la aeronáutica civil.**

Hacemos un uso seguro y responsable de los drones para las actividades de tendido. **Antes de cada vuelo diseñamos un plan detallado que incluye la ruta, altitud, velocidad y procedimientos de emergencia** para garantizar la seguridad de todos.

Convivamos de manera segura

con la infraestructura eléctrica

Las torres y las líneas de transmisión pueden convivir sin problema con el entorno donde se ubican. Para la seguridad de las personas y la línea sigue las siguientes recomendaciones.

¡Respetar la zona de servidumbre!

En esta área está prohibido:

- Construir casas, edificios, casetas o cualquier tipo de estructura.
- Subir, escalar o extender ropa en las torres.
- Hacer fogatas o quemas.
- Amarrar ganado u otros animales a las patas de las torres.
- Elevar cometas o jugar cerca de las torres o cables.
- Quitar tierra o hacer excavaciones.
- Tomar o llevarte partes de las torres.

Dentro de la franja de servidumbre está permitido tener cultivos de bajo porte que se adapten al territorio y mantener el pastoreo de animales.



Recuerda que según la **Organización Mundial de la Salud** los campos electromagnéticos producidos por las torres y líneas de transmisión de energía no afectan la salud de las personas y los animales.

Aprobada la modificación de la **licencia ambiental** de nuestro proyecto

El pasado 24 de marzo, la Autoridad Nacional de Licencias Ambientales -ANLA a través de la Resolución 000886 aprobó la construcción de la nueva vía de ingreso a la subestación Carrieles en Jericó.

Esta aprobación es muy importante porque nos permite avanzar en la construcción del proyecto.

Comunícate con
nosotros

Línea única de atención (gratuita)

 01 8000 94 2001

 www.isaintercolombia.com

 intercolombia@lineatransparencia.com

Gestión social en campo

 310 579 2319



Escanea este QR con tu celular para conocer más del proyecto.

Recuerda que también puedes presentar tus peticiones, quejas, reclamos y sugerencias de forma anónima.

Síguenos en redes sociales

 @isaenergiaco

 @isaenergiaco

 @ISAEnergiaco

 @ISAEnergiaco

 @isa-energiaco